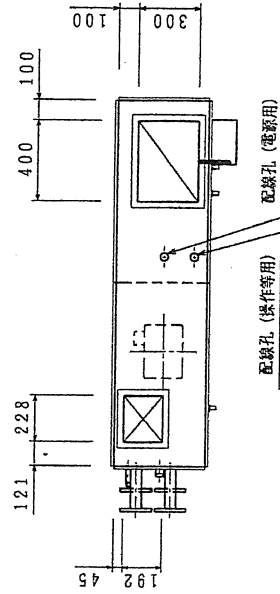


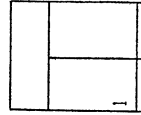
No

1

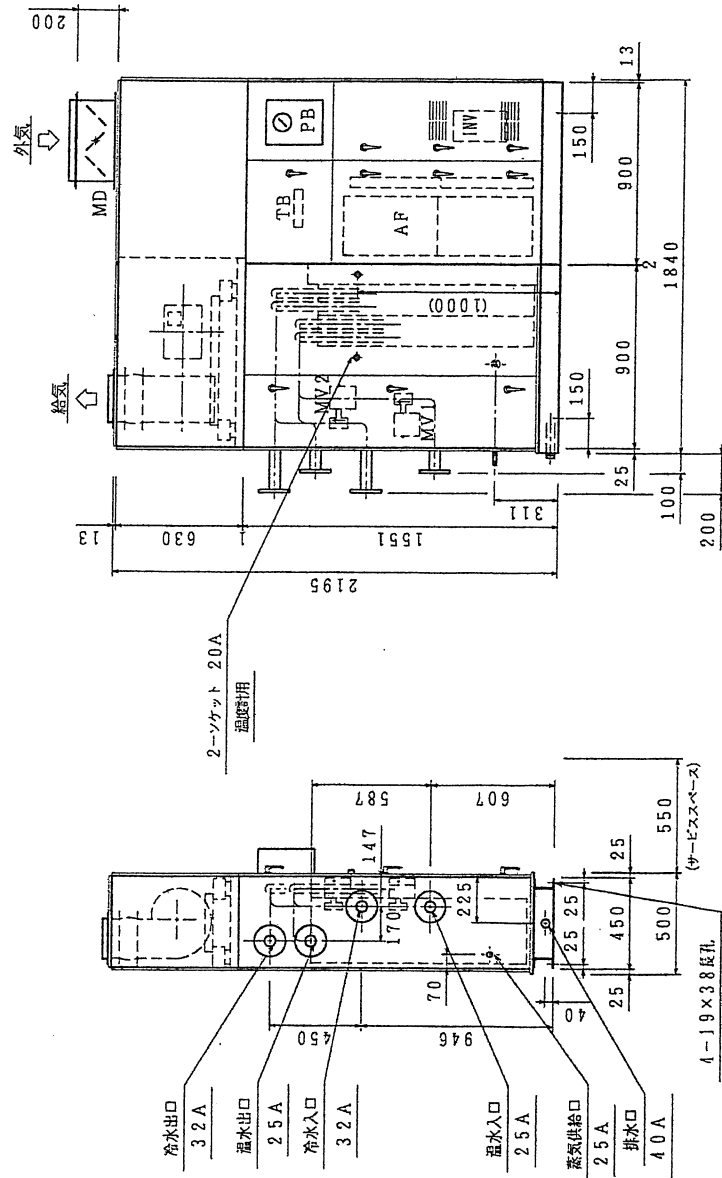
88B		機 器 仕 様		B AJ-MX-2SP040C	
給 気 側	流量	2320	m <sup>3</sup> /h	電動機 3相200V60Hz	最大電流値 3.6A
	全静圧/機外静圧 シロコファン	55/ 23	mmAq		
	230D-150 × 1 吐出風速=14.7m/s				
冷 水 コ イ ル	用途/通過風速	WT40 611 × 280-HFXI		0.75kW/4P/防滴×1	
	全熱量	29000	kcal/h		
	空気入口温度DB/WB	33.5/ 27.0	°C		
	空気出口温度DB/WB	15.0/ 14.6	°C		
	水量 (相対湿度)	97g/min (1.4mAq)			
湿 水 コ イ ル	水入口/出口温度	7.0/12.0	°C	47g/min (0.2mAq)	°C
	サイズ	WT40 211 × 280-HFXI			
	用途/通過風速	加熱専用 / 2.30m/s			
	全熱量	14000	kcal/h		
	空気入口温度DB/WB	0.9/	°C		
加 湿	空気出口温度DB/WB	21.7/	°C	55.0/50.0	°C
	水量 (相対湿度)	47g/min (0.2mAq)			
	水入口/出口温度				
防 振 装 置	蒸気加湿 S-D			14.0 kg/h 0.35 kg/cmG	スプリング
	有効加湿量				
	負荷仕				



搬入姿図



550kg



## 備 考

1. 本図は配管形式し型を示す。
2. 配管部には仕切弁を機外に設置願います。

品番	部 品 名	仕 様	数量
MD	ダンパ (外気用)	W300×H400	1
MV2	電動2方弁 (冷水用)	VY5110E0322	1
MV1	電動2方弁 (温水用)	VY5110E0313	1
PB	左止ボックス		1
TB	端子台		1
INV	質量調節器 (インバータ)		1
AF	ミニローソクフィルタ	W465×H450	2
	(7L) ロングタイプ	W450×H470	2

図 名	図 番
搬入姿図	1

九 州 歯 科 大 学	系 統 名
1 番	サ イ ズ

No.	台 数
1	1